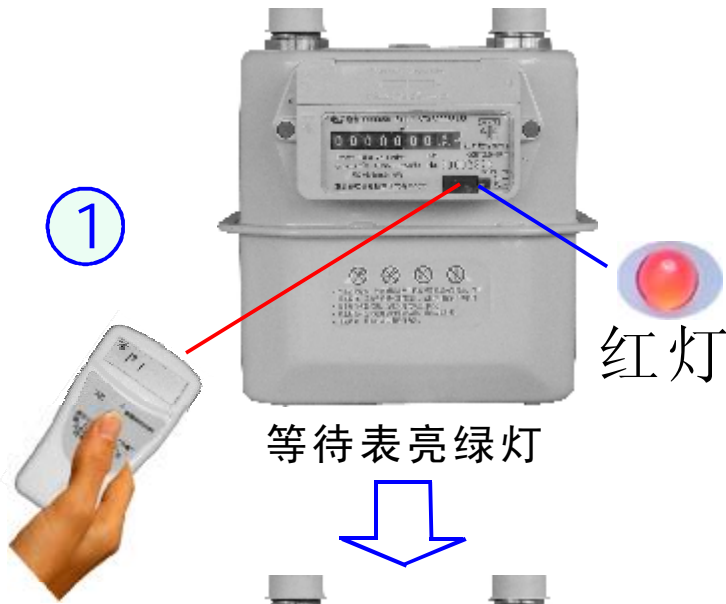




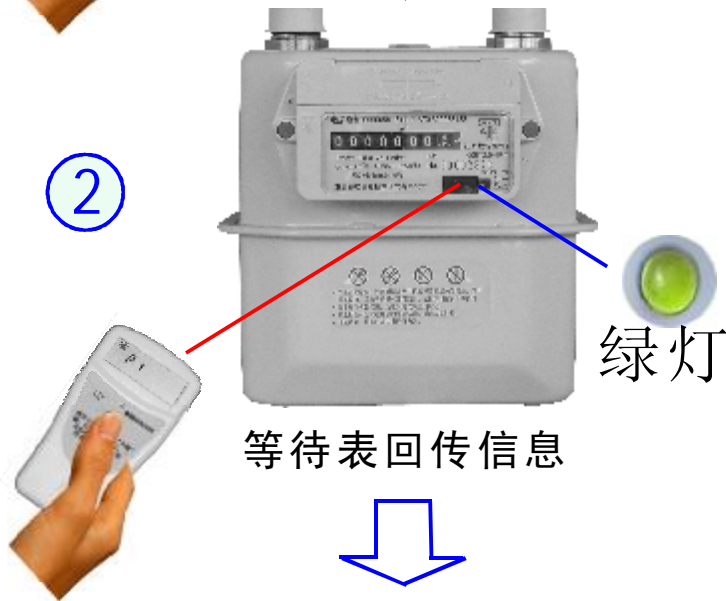
专利产品，中国首家  
2005年创新基金资助产品  
通过ISO9001:2000质量管理体系认证

# 红外数传燃气表 手持器 快速操作指南

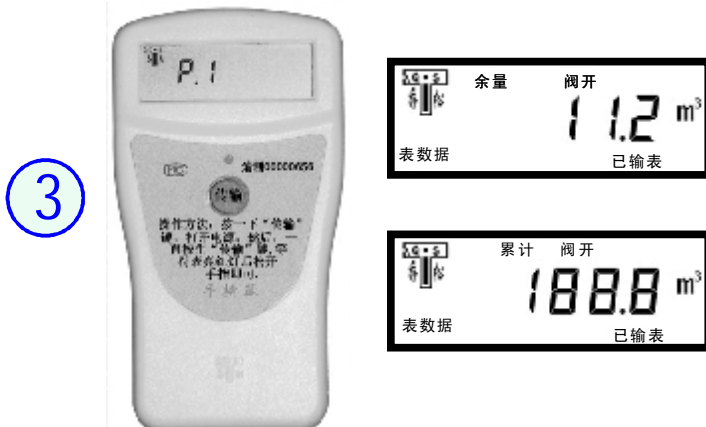
明明白白消费，  
简化你的生活。



1. 短按一下手持器“传输”键打开其电源，电源开启后，液晶屏有显示。
2. 将手持器对准表的红外窗。
3. 一直按住手持器“传输”键，直到表一直亮红灯后才可松手。



等待表亮绿灯并熄灭，  
且手持器鸣叫后，才可  
拿开手持器



1. 手持器液晶屏将交替显示表的用气余量和累计用量。
2. 表自动开阀（表正常使用的情况下）。

注意：1、若显示“欠压”，对表操作无效，请更换电池后再对表操作。  
2、每一次到燃气公司购气前，需按此指南对表操作一次。