

USB 型红外读写器使用说明

USB 型红外读写器是我司新推出的一种红外读写器，只要电脑上有可用的 USB 接口就可以使用，无需外接电源。

1. 配套清单

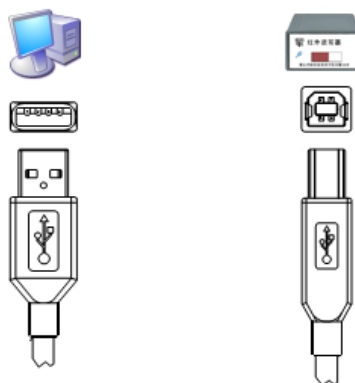
名称	数量
USB 型红外读写器	1
USB 转接线 (A 型转 B 型)	1

2. 驱动安装

请参照《USB 型红外读写器驱动程序安装手册》。

3. 连接方法

将 USB 转接线 A 型接口一端插到电脑可用的 USB 接口上，另一端 B 型接口插到 USB 型红外读写器的接口上，如下图：



4. 燃气管理软件设置

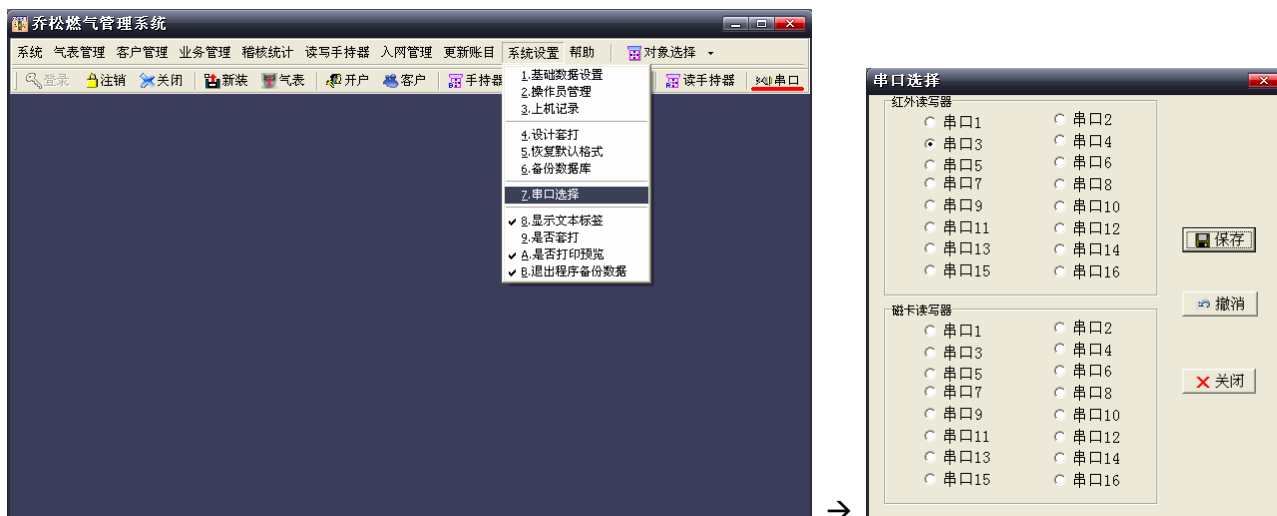
4.1 查看串口号

在“我的电脑”上点右键，选择“属性”（如下左图），弹出如下中图窗口，选择“硬件”选项卡，点击“设备管理器”，弹出如下右图“设备管理器”窗口；依次展开“端口（COM 和 LPT）”，发现“CP210x USB to UART Bridge Controller (COM3)”，“COM3”就是 USB 虚拟成的串口号，即串口 3。以后只要将此 USB 设备插入 PC 端相同的 USB 端口，即可直接使用 COM3 来作为与其装置沟通的接口。



4.2 软件设置:

登录乔松燃气管理系统，点击“串口”图标或选择“系统设置”→“7.串口选择”，弹出“串口选择”窗口，如下图，选中 4.1 步骤中找到的串口号（如 CP210x USB to UART Bridge Controller (COM3)，这里就选中串口 3），点击“保存”按钮后关闭窗口



到此，燃气管理系统使用 USB 型红外读写器就可以直接和手持器通讯（传递数据）。